

MEMORIAL DESCRITIVO

IMP. COESTRUS. 5 STRATI

MAQUINA PARA COEXTRUSAO DE FILME POLIMERICO DE 5 CAMADAS, MULTICOLOR, DO TIPO FILME SOPRADO, COM ANEL DE AR DE FLUXO DUPLO, ESTIRAMENTO DE ATÉ 90 POR CENTO, USADA, COM PRODUTIVIDADE MÁXIMA DE 200 QUILOGRAMA POR HORA PARA MATRIZ DE 325 MILÍMETROS DE DIÂMETRO, MATRIZ COMPLEMENTAR DE 350 MILÍMETROS DE DIÂMETRO, ESPESSURA DE FILME COMPREENDIDA ENTRE 15 E 250 MICRÔMETROS, SAÍDA DO FILME COEXTRUDADO EM BOBINAS DE ATÉ 1.670 MILÍMETROS DE LARGURA E 700 MILÍMETROS DE DIÂMETRO, A PARTIR DE POLIETILENO DE BAIXA DENSIDADE, DOTADA DE SISTEMA DE ALIMENTAÇÃO AUTOMÁTICA DE GRANULADO, ATRAVÉS DE DOSAGEM GRAVIMÉTRICA DE TODOS OS COMPONENTES, SEPARAÇÃO MAGNÉTICA TIPO GRELHA IMANTADA E TUBULAÇÃO, PARA CADA EXTRUSORA E SISTEMA CENTRAL DE SUÇÃO A VÁCUO, COEXTRUSÃO DE 5 CAMADAS COM 2 EXTRUSORAS DE DIÂMETRO DA ROSCA DE 60 MILÍMETROS, 2 EXTRUSORAS DE DIÂMETRO DA ROSCA DE 40 MILÍMETROS E 1 EXTRUSORA DE DIÂMETRO DA ROSCA DE 60 MILÍMETROS, FORMAÇÃO DO BALÃO FLEXÍVEL OU FILME TUBULAR, COM CABECOTE COEXTRUSOR DE SOPRO PARA APLICAÇÃO DAS 5 CAMADAS, COM MATRIZ CIRCULAR 325 MILÍMETROS DE DIÂMETRO, MATRIZ COMPLEMENTAR DE 350 MILÍMETROS DE DIÂMETRO, ANEL DE AR DE FLUXO DUPLO REBOQUE, SISTEMA DE RESFRIAMENTO INTERNO POR BOLHA E CALIBRAÇÃO, CONTENDO ANEL DE RESFRIAMENTO COM SISTEMA DE RESFRIAMENTO E CONTROLE DO PERFIL, TROCADORES DE CALOR, GAIOLA DE CALIBRAÇÃO, COM LIMITANTE DE ALTURA, SISTEMA CAPACITIVO DE CONTROLE DA ESPESSURA DO PERFIL, CONTROLE ULTRASSÔNICO DO BALÃO, SISTEMA DE EXTRAÇÃO, EQUIPADO COM DISPOSITIVO COM ÂNGULO DE REVERSÃO PRÓXIMO A 180 GRAUS, OSCILANTE COM 1700 MILÍMETROS DE LARGURA, MECANISMO DE ESTIRAMENTO E ORIENTAÇÃO DIRECIONAL, PARA OTIMIZAÇÃO DA PLANICIDADE, EVITAR DESVIO DE ALINHAMENTO E PREVENÇÃO DE FORMAÇÃO DE RUGAS NO FILME, GAIOLA SECUNDÁRIA DE ESTABILIZAÇÃO, ROLO ABRIDOR, ROLO DE ESCOVAS, SISTEMA DE CONTROLE DE TEMPERATURA, MÓDULO AUTOMÁTICO DE MEDIÇÃO E REGULAÇÃO DA LARGURA E ESPESSURA, JOGO DE ROLOS GUIA, TORRE E ESTRUTURA METÁLICA COM PLATAFORMAS METÁLICAS PERFAZENDO ANDARES, CONSTITUÍDA POR CONJUNTO DE VIGAS, PILARES, GUARDA-CORPOS, ESCADAS E PISO, UNIDADE DE BOBINAMENTO, COM DISPOSITIVO DE TRATAMENTO CORONA, SISTEMA ANTIESTÁTICO, DISPOSITIVO PARA ABRIR E GERAR DOIS FILMES ATRAVÉS DE FACA OSCILANTE, BOBINADOR DUPLO, DIÂMETRO DAS BOBINAS DE ATÉ 700 MILÍMETROS, DISPOSIÇÃO MÁXIMA LARGURA PLANA 1650 MILÍMETROS, COM TROCA AUTOMÁTICA DE BOBINAS, EQUIPADO COM SISTEMA CONTROLADOR DE PRESSÃO E TENSÃO DE BOBINAMENTO, PORTA FACAS DUPLO, PARA CORTE LONGITUDINAL E FATIAMENTO DA BOBINA, ESTAÇÃO DE SUÇÃO DE REBARBAS, CENTRAL ELÉTRICA DE 380V, 50Hz, 480kW COM PAINEL DE COMANDO.

2º MARCA:

BIELLONI

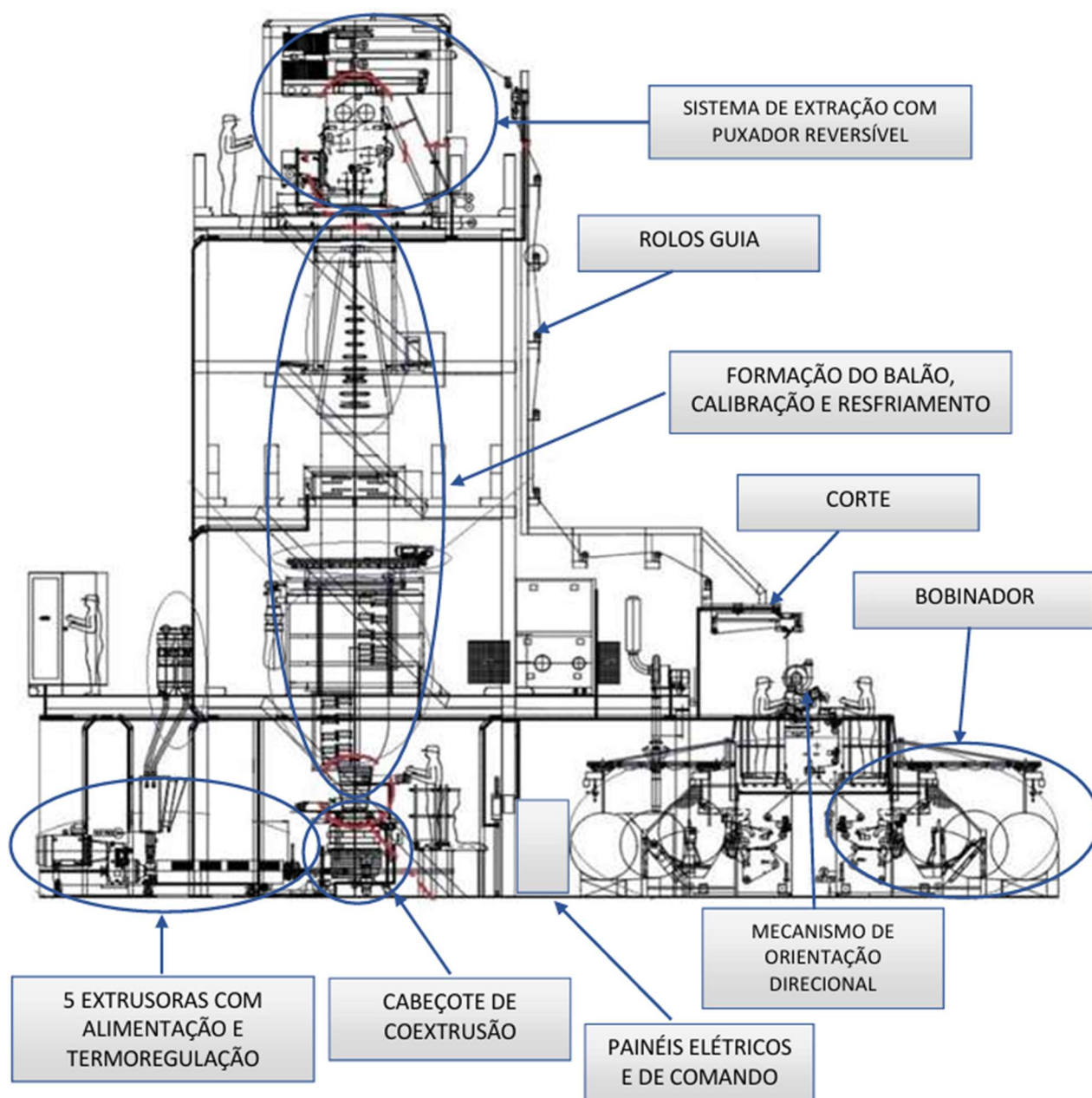
3º MODELO:

IMP. COESTRUS. 5 STRATI

4º FICHA TÉCNICA:

PRODUTIVIDADE MÁXIMA	200 KG/H
ESPESSURA DE FILME	15 a 250 μm
DIÂMETRO DAS BOBINAS	ATÉ 700 MM
ESTIRAMENTO	ATÉ 90%
MATERIAL PROCESSADO:	PEBD
INSTALAÇÃO	380V, 50HZ, 480KW

5º DESENHOS TÉCNICOS:

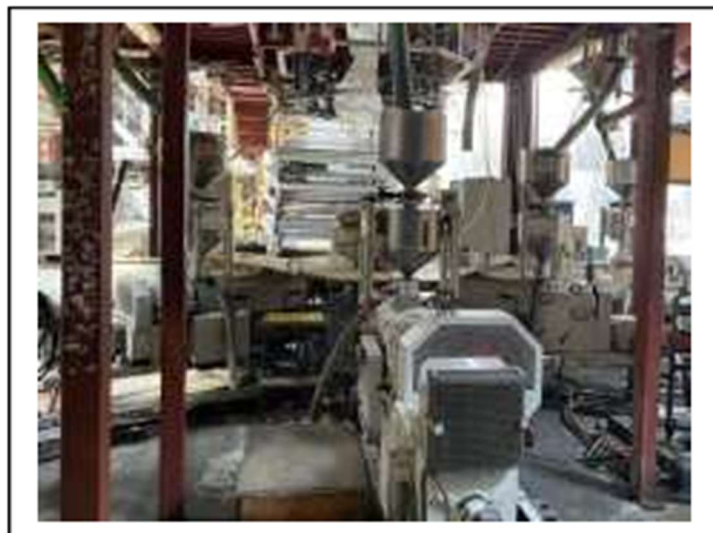


- **FOTOS:**

Sistema de alimentação



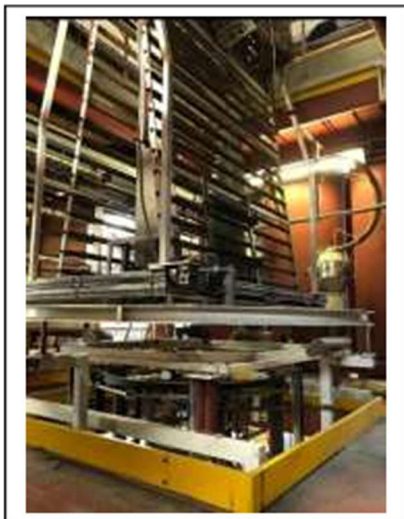
Coextrusão de 5 camadas



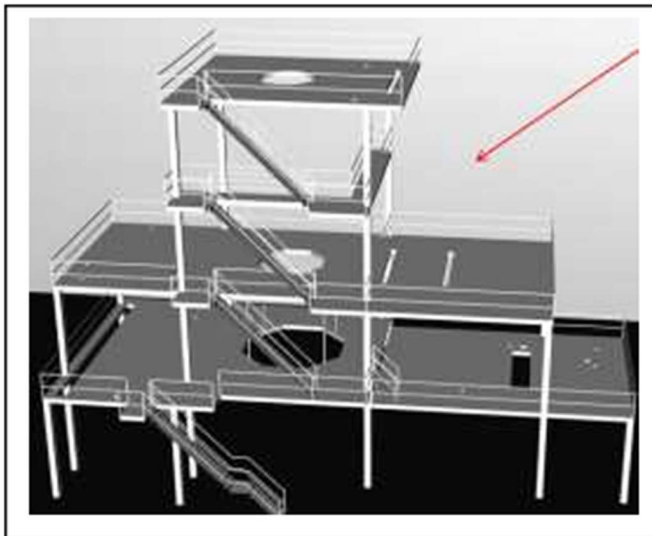
Formação do balão flexível ou filme tubular



Sistema de extração



Torre e estrutura metálica



Unidade de bobinamento



CLP

